

**Anmeldeschluss: 30. Oktober 2024**

**Veranstaltungsort**

**Anmeldung für alle Foren unter:**  
[www.galabau-ht.de/galabau-foren](http://www.galabau-ht.de/galabau-foren)



Bei der Anmeldung wird ein Unkostenbeitrag von 28 Euro (inkl. MwSt.) berechnet.

Mit dem Besuch dieser Fortbildungsveranstaltung können Mitglieder der Architekten- und Stadtplanerkammer Hessen (AKH) Fortbildungspunkte gemäß § 3 der Fortbildungsordnung der AKH erwerben.

**RINN Forum**

Rodheimer Straße 96  
35452 Heuchelheim

**Anreise mit dem PKW:**

**Von Wetzlar kommend:**

B49 bis Ausfahrt Richtung Gießener Ring/Wettenberg/Heuchelheim/Gießen. B429 bis Heuchelheim/Gießen/Gießen-Stadtmitte/Gießen-West, fahren Sie die Heuchelheimer und Rodheimer Straße.

**Von Frankfurt kommend:**

A5/A45 Richtung Kassel/Gießen. Am Gießener Südkreuz Richtung A485 Langgöns/Marburg/Gießen. Weiter Richtung B49 Gießener Ring/Limburg/Wetzlar bis zur Ausfahrt Heuchelheim/Gießen Stadtmitte. An der Ampel links ab und der Heuchelheimer Straße folgen.

**Parkmöglichkeiten:**

Bitte nutzen Sie den RINN-Mitarbeiterparkplatz in der Rodheimer Straße 101

**Veranstalter**

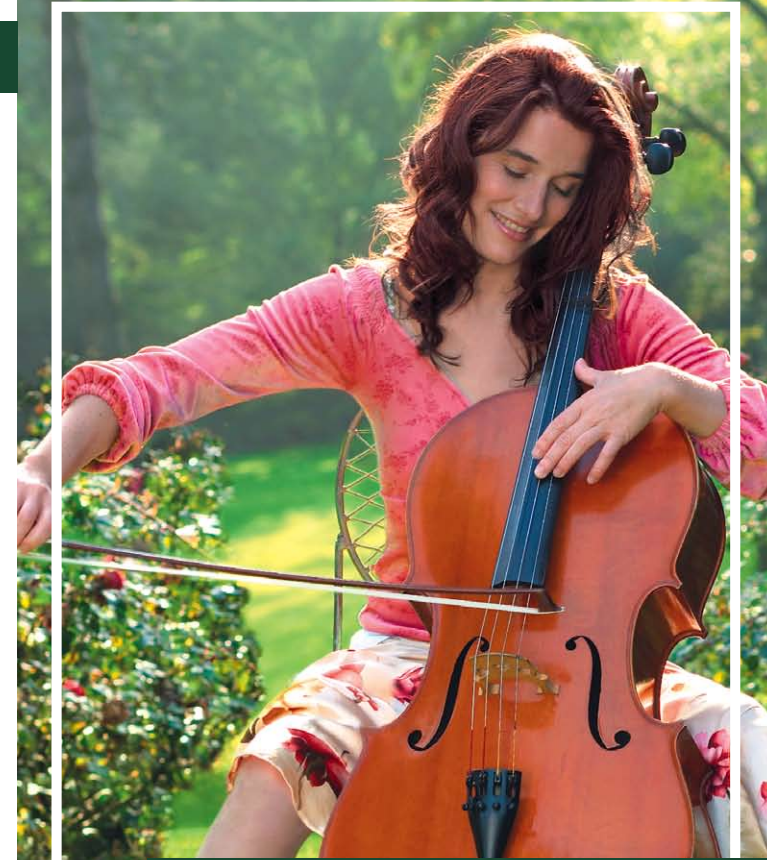
Fachverband Garten-, Landschafts- und Sportplatzbau Hessen-Thüringen e. V.  
[www.galabau-ht.de](http://www.galabau-ht.de)

**Organisation**

**GaLaBau-Service GmbH Hessen-Thüringen**  
Max-Planck-Ring 37, 65205 Wiesbaden  
Tel. 06122 931140, Fax: 06122 9311424  
[info@galabau-ht.de](mailto:info@galabau-ht.de), [www.galabau-ht.de](http://www.galabau-ht.de)



Ihre Experten für  
Garten & Landschaft



**GaLaBau-Forum  
Mittelhessen**

07. November 2024

**Urbanes Grün: Licht,  
Leben und Pflege im  
städtischen Raum**

**WIR MACHEN DAS!**

Die Landschaftsgärtner



Ihre Experten für  
Garten & Landschaft

Die Foren in Ihrer Region:

**GaLaBau-Forum Südhessen**  
am 12.11.2024 in der Hochschule  
in Geisenheim

**GaLaBau-Forum Thüringen**  
am 14.11.2024 in der Fachhochschule  
in Erfurt

**GaLaBau-Forum Nordhessen**  
am 21.11.2024 in der EAM in Kassel

# GaLaBau-Forum Mittelhessen

## Urbanes Grün: Licht, Leben und Pflege im städtischen Raum



**09:15 Uhr**

**Begrüßung und Eröffnung**

Wolfgang Buß, FGL-Regionalpräsident Mittelhessen

**09:30 Uhr**

**Vorstellung Thesis: Auswirkungen von Biberdämmen auf  
Fließgewässer unter Berücksichtigung der Wasserrahmen-  
richtlinie am Beispiel des Hellenbachs**

Julius Fink, Hochschule Geisenheim University

**09:45 Uhr**

**Lichtverschmutzung im öffentlichen und privaten Garten**

Betram Relius, In-lite

**10:45 Uhr Kaffeepause**

**11:00 Uhr**

**Das System Baum verstehen**

Dipl. Ing. Agr. Univ. Klaus Körber,  
Bayerische Landesanstalt für Weinbau und Gartenbau,  
Veitshöchheim

**12:30 Uhr Mittagspause**

**13:30 Uhr**

**Pflegerleichterung in der Stadt**

Dipl.-Ing. Cornelia Pacalaj

**14:30 Uhr**

**ACO Green City – Schwammstadt praktisch umgesetzt**

Dipl.-Ing. (FH) Matthias Möckl, ACO GmbH

**15:30 Uhr**

**Abschlussdiskussion, Ende der Veranstaltung**

Wolfgang Buß, FGL-Regionalpräsident Mittelhessen

**Rinn Beton- und Naturstein  
GmbH & Co. KG**  
[www.rinn.net](http://www.rinn.net)

**RINN**

Den Anfang  
macht ein guter Stein.

**ACO GmbH**  
[www.aco.de](http://www.aco.de)

**ACO**

**aquatechnik Beregnungsanlagen**  
[www.aquatechnik.com](http://www.aquatechnik.com)

**aquatechnik**

**CWS Workwear Deutschland  
GmbH & Co. KG**  
[www.cws-workwear.com](http://www.cws-workwear.com)

**CWS**

**DATAflor AG**  
[www.dataflor.de](http://www.dataflor.de)

**DATAflor**

**Gesellschaft für technische  
Kunststoffe mbH**  
[www.gftk-info.de](http://www.gftk-info.de)

**GftK**

**HKL BAUMASCHINEN GmbH**  
[www.hkl-baumaschinen.de](http://www.hkl-baumaschinen.de)

**HKL**  
Mieten  
Kaufen  
Service

**ICL Deutschland Vertriebs GmbH**  
[www.icl-group.de](http://www.icl-group.de)

**ICL**

**Küpper Blumenzwiebeln & Saaten  
GmbH**  
[www.kuepper-bulbs.de](http://www.kuepper-bulbs.de)

**KÜPPER**  
BLUMENZWIEBELN

**Wilhelm Ley GmbH  
Baumschulen**  
[www.ley-baumschule.de](http://www.ley-baumschule.de)

**Ley**

**Baumschule Lorenz von Ehren  
GmbH & Co. KG**  
[www.lve-baumschule.de](http://www.lve-baumschule.de)

**LORENZ  
VON EHREN**

**MEWA Textil-Service SE & Co.  
Management OHG**  
[www.mewa.de](http://www.mewa.de)

**MEWA**  
TEXTIL-MANAGEMENT

**Hermann Meyer KG**  
[www.meyer-shop.com](http://www.meyer-shop.com)

**MEYER**  
Pflanzstoffe für den Gartenbau  
[www.meyer-shop.com](http://www.meyer-shop.com)

**Sozialversicherung für  
Landwirtschaft, Forsten und  
Gartenbau (SVLFG)**  
[www.svlfg.de](http://www.svlfg.de)

**SVLFG**

**WESER Bauelemente-Werk GmbH**  
[www.weserwaben.de](http://www.weserwaben.de)

**WESERWABEN**  
immer einen Stein voraus